

**KONCEPCJA ARCHITEKTONICZNA  
OBIEKTU W RAMACH ZADANIA:  
„ROZBUDOWA NIEPUBLICZNEJ SZKOŁY RZEMIOSŁA  
W WEJHEROWIE O NOWY BUDYNEK DYDAKTYCZNY”**

**ADRES:** działki nr 228/2, 227/2, 226/2, 232/4, 350/2 obr. 16  
ul. Gen. Hallera 18  
84-200 Wejherowo

**INWESTOR:** Powiatowy Cech Rzemiosł MiSP – Związek  
Pracodawców  
ul. Gen. Hallera 18, 84-200 Wejherowo

---

**AUTORZY:**

mgr inż. arch. Wojciech Pomierski upr. nr 18/TO/93

mgr inż. arch. Krzysztof Kołodziejski

konstrukcja

mgr inż. Bogdan Konieczny UAN-NB-210/100/84

LISTOPAD 2017

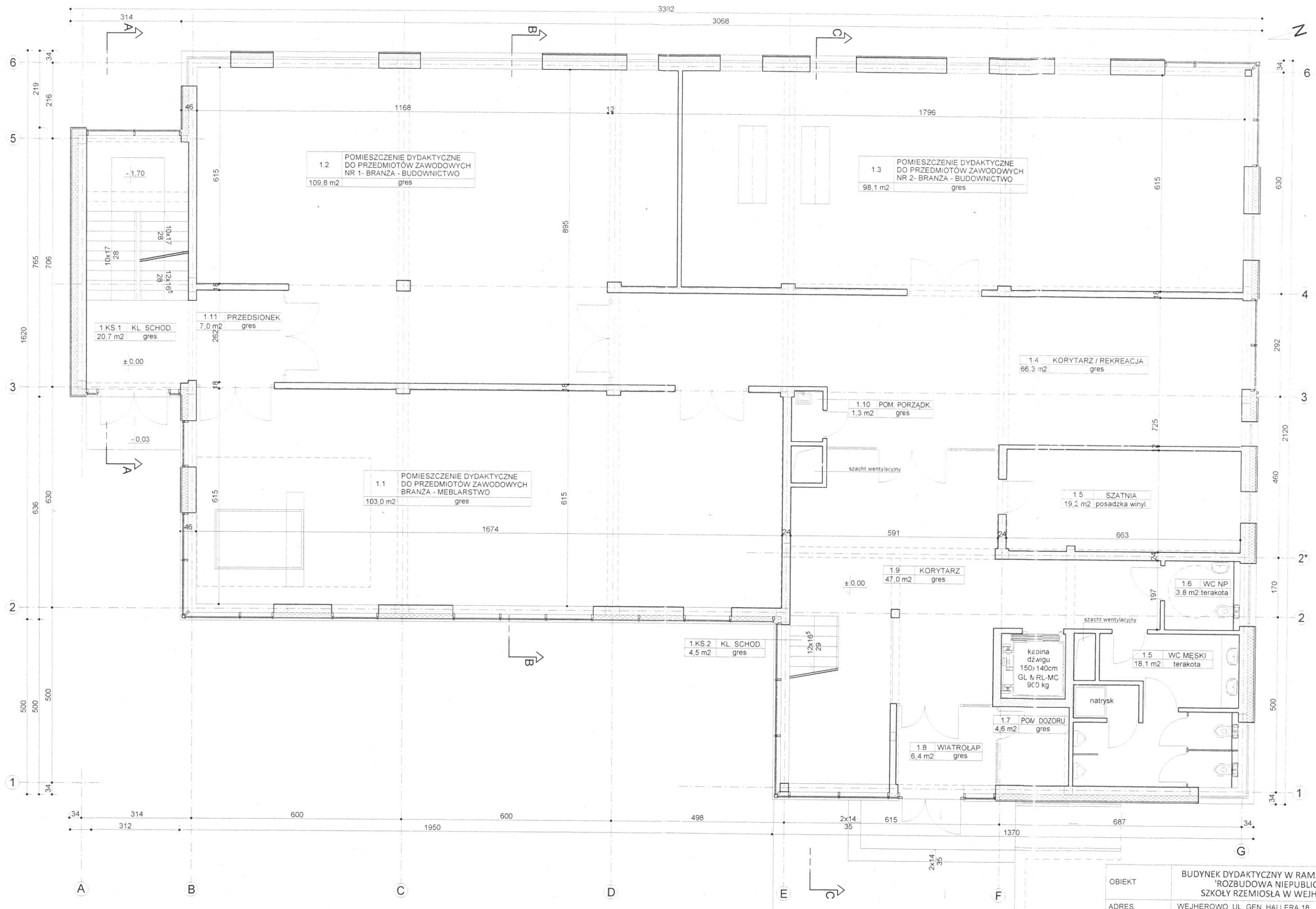


OZNACZENIA

- granica działki
- ▨ projektowany budynek

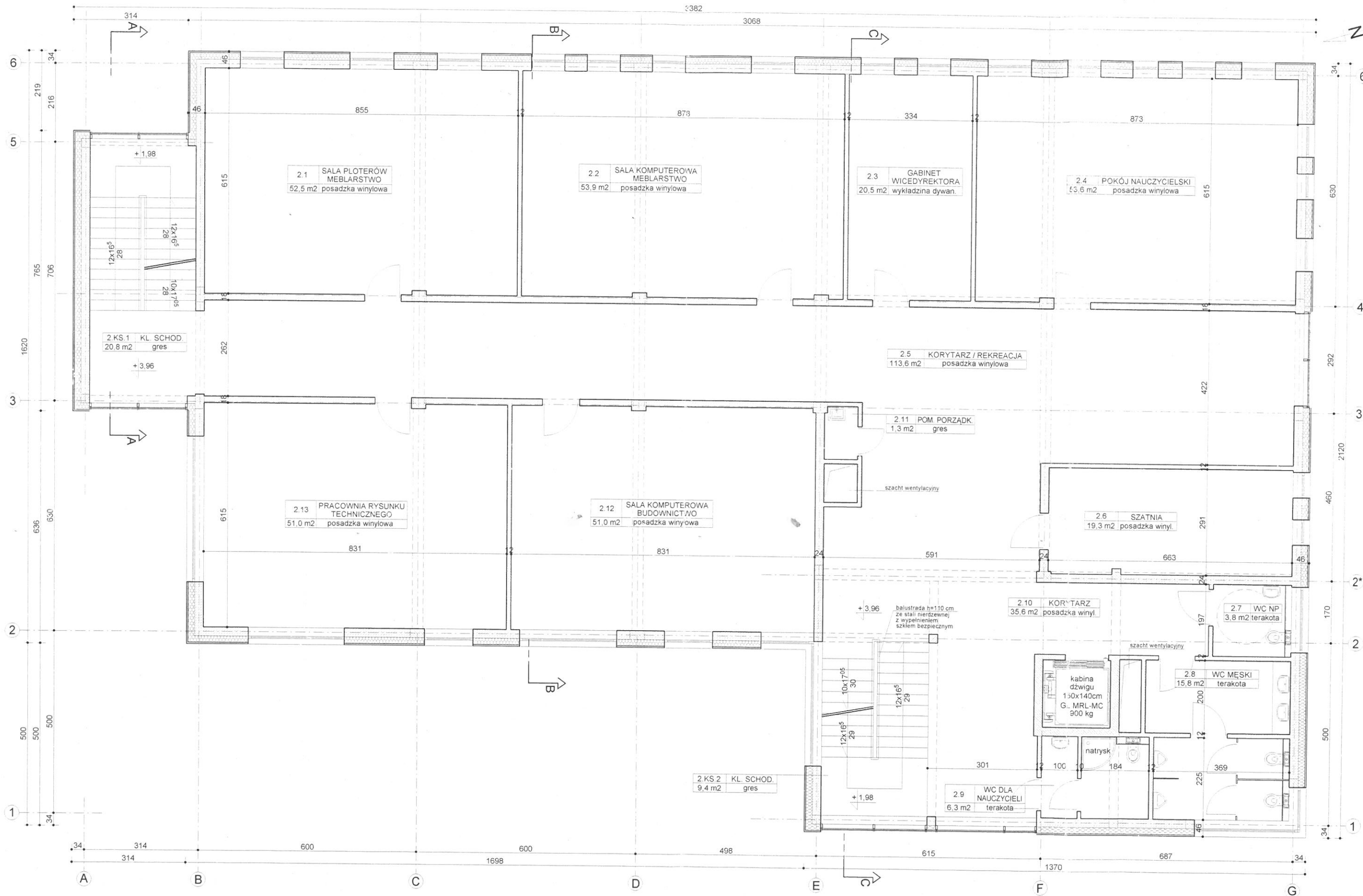
☆ drzewa istniejące do wycięcia

OBIEKT	BUDYNEK CENTRUM SZKOLENIA ZAWODOWEGO		
ADRES	WEJHEROWO, UL. GEN. HALLERA 18 DZIAŁKI NR 226/2, 227/2, 229/2, 232/1, 233/1, OBR 16		
AUTORZY	mgr inż. arch. Wojciech Pomierski upr. nr 18/TO/93 mgr inż. arch. Krzysztof Kołodziejcki		
SPRAWCZĄCY	mgr inż. arch. Beata Steffek upr. nr PO/KK/101/05		
NAZWA RYSU	DATA	SKALA	NR RYS.
PROJEKT ZAGOSPODAROWANIA TERENU	V 2016	1:500	1



Powierzchnia użytkowa: 434,7 m<sup>2</sup>  
 Powierzchnia schodów: 25,2 m<sup>2</sup>

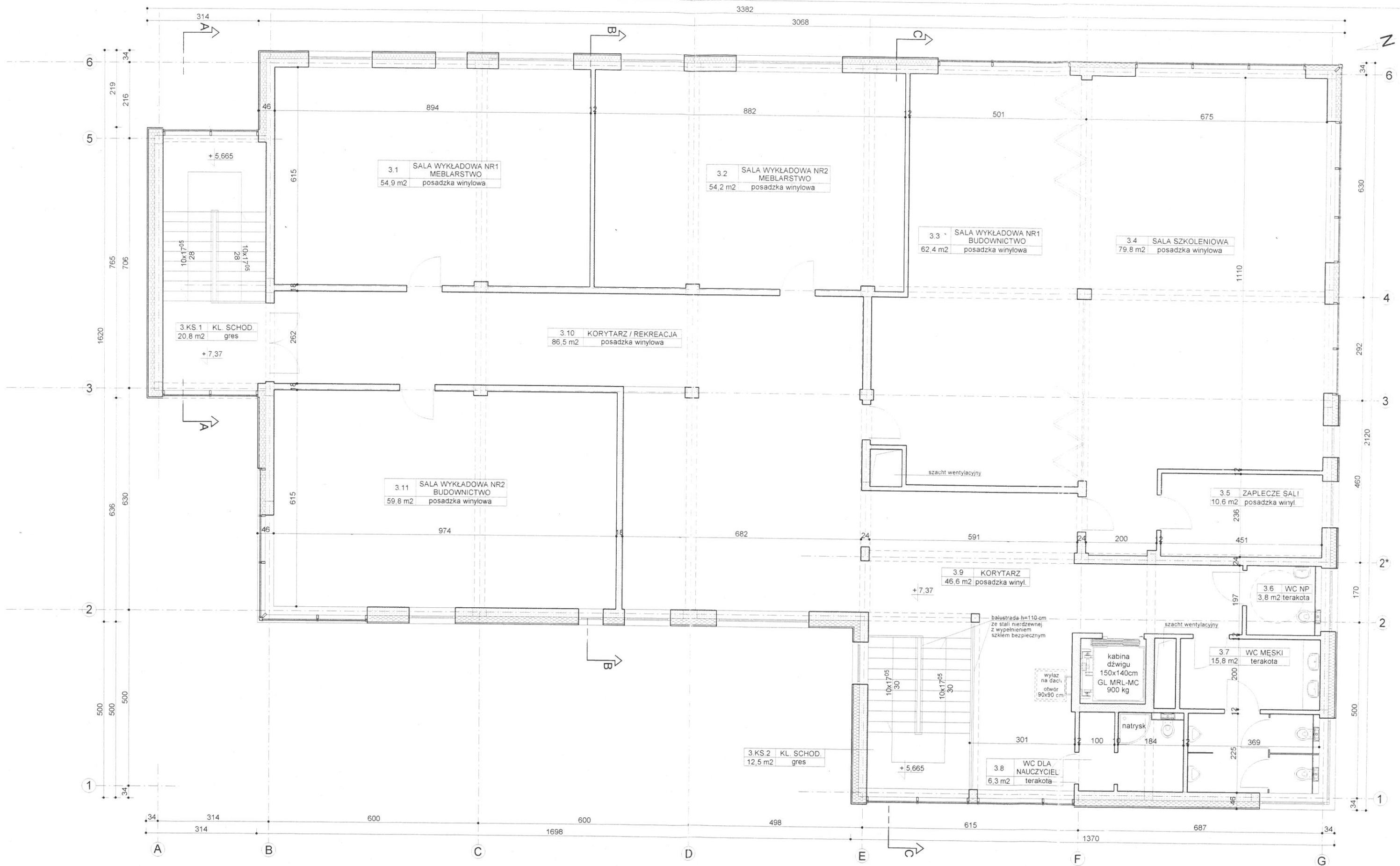
OBIEKT	BUDYNEK DYDAKTYCZNY W RAMACH ZADANIA "ROZBUDOWA NIEPUBLICZNEJ SZKOŁY RZEMIOSŁA W WEJHEROWIE"		
ADRES	WEJHEROWO, UL. GEN. HALLERA 18 DZIAŁKI NR 226/2, 227/2, 228/2, 232/1, 350/2, OBR 16		
AUTORZY	mgr inż. arch. Wojciech Pomierski upr. nr 18/TO/93 mgr inż. arch. Krzysztof Kolodziejski upr. nr 70/POOKK/IV/2015		
NAZWA RYS.	DATA	SKALA	NR RYS.
RZUT PARTERU	IX 2017	1:100	2



Powierzchnia użytkowa: 478,2 m<sup>2</sup>  
 Powierzchnia schodów: 30,2 m<sup>2</sup>

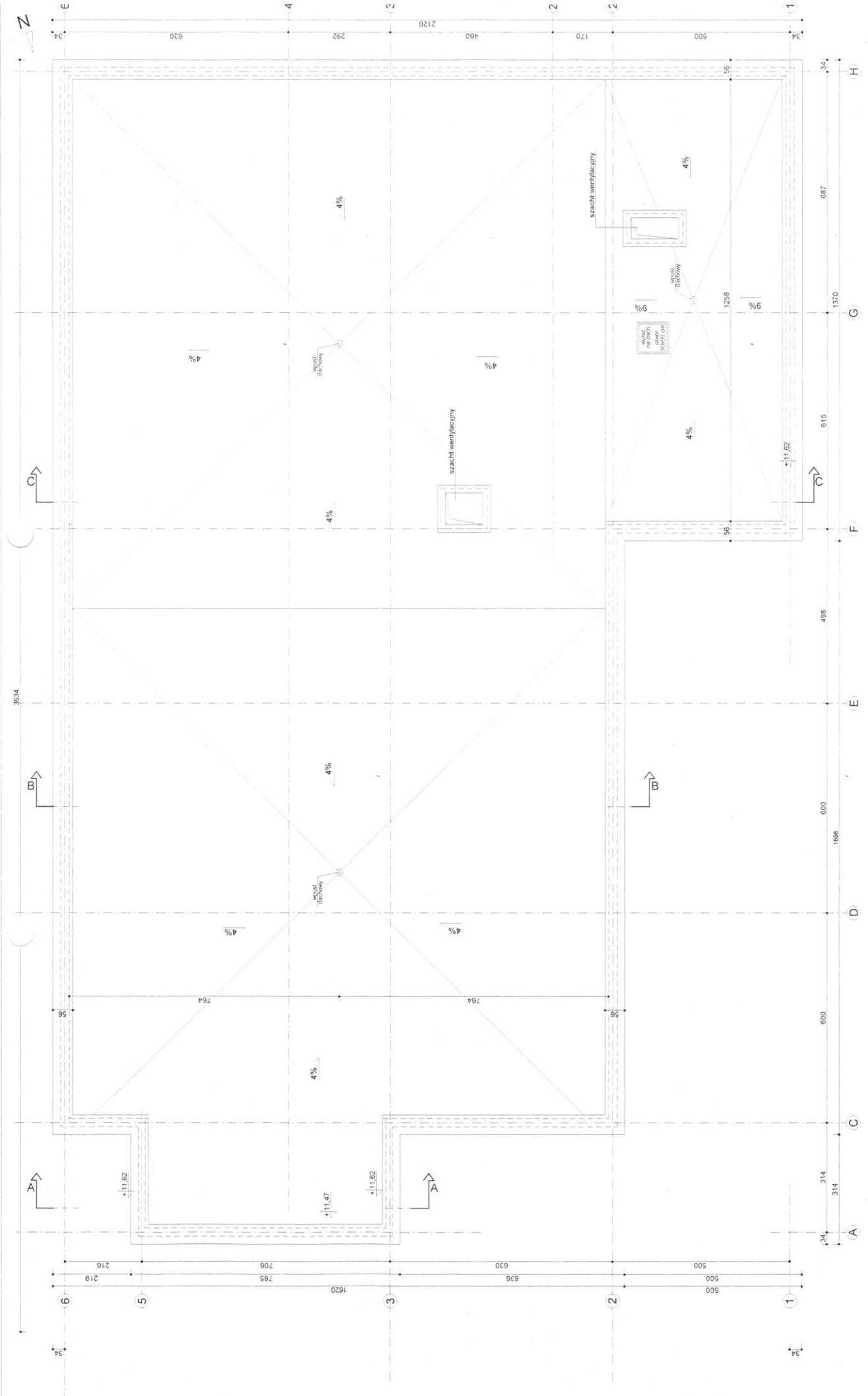
OBIEKT	BUDYNEK DYDAKTYCZNY W RAMACH ZADANIA 'ROZBUDOWA NIEPUBLICZNEJ SZKOŁY RZEMIOSŁA W WEJHEROWIE'		
ADRES	WEJHEROWO, UL. GEN. HALLERA 18 DZIAŁKI NR 226/2, 227/2, 228/2, 232/1, 350/2, OBR. 16		
AUTORZY	mgr inż. arch. Wojciech Pomierski upr. nr 18/TO/93 mgr inż. arch. Krzysztof Kołodziejwski upr. nr 70/POOKK/IV/2015		
NAZWA RYS.	DATA	SKALA	NR RYS.
RZUT PIĘTRA	IX 2017	1:100	3





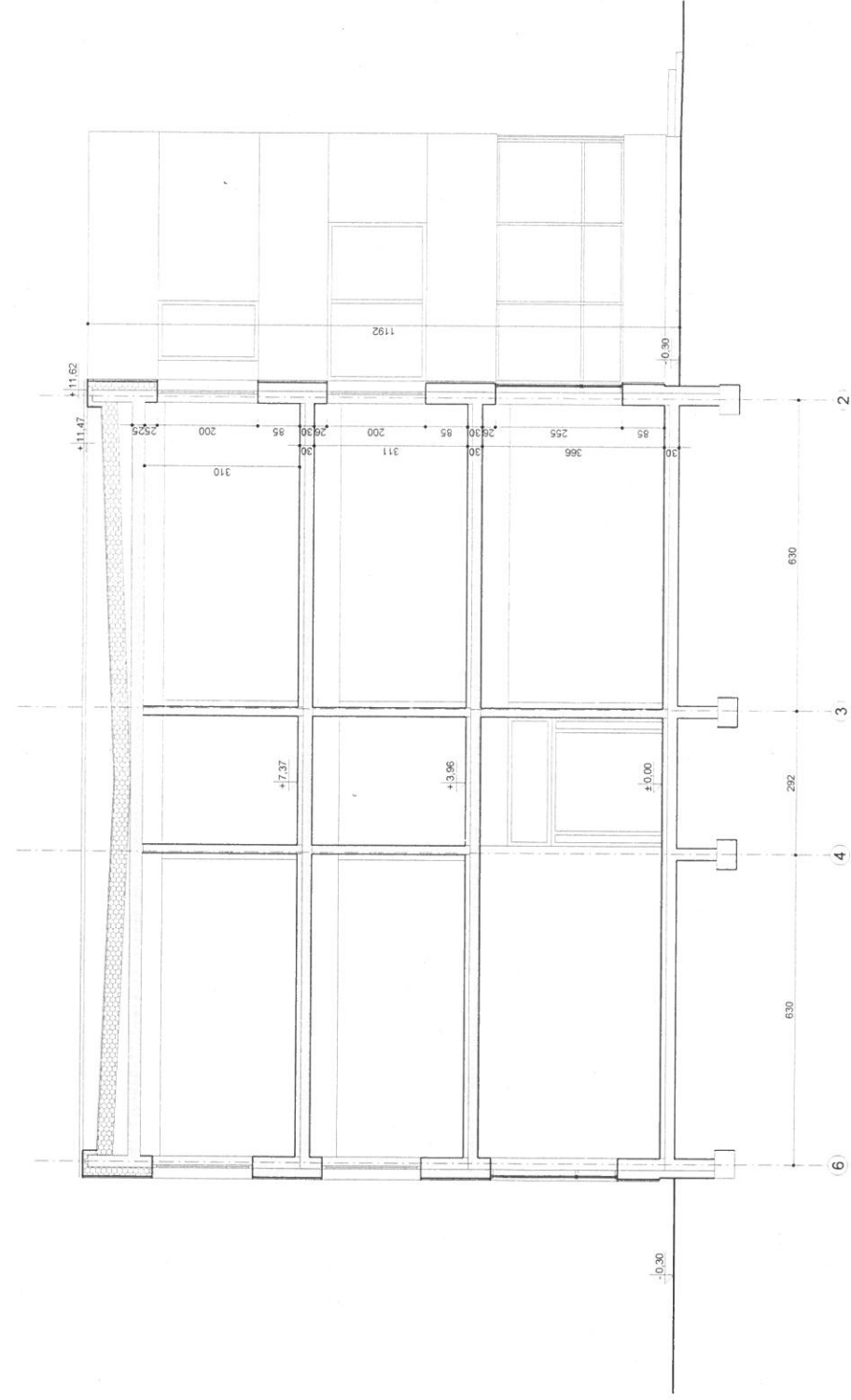
Powierzchnia użytkowa: 480,6 m<sup>2</sup>  
 Powierzchnia schodów: 33,3 m<sup>2</sup>

OBIEKT	BUDYNEK DYDAKTYCZNY W RAMACH ZADANIA 'ROZBUDOWA NIEPUBLICZNEJ SZKOŁY RZEMIOSŁA W WEJHEROWIE'		
ADRES	WEJHEROWO, UL. GEN. HALLERA 18 DZIAŁKI NR 226/2, 227/2, 228/2, 232/1, 350/2, OBR. 16		
AUTORZY	mgr inż. arch. Wojciech Pomierski upr. nr 18/TO/93 mgr inż. arch. Krzysztof Kołodziejcki upr. nr 70/POOKK/IV/2015		
NAZWA RYS.	DATA	SKALA	NR RYS.
RZUT II PIĘTRA	VI 2016	1:100	4

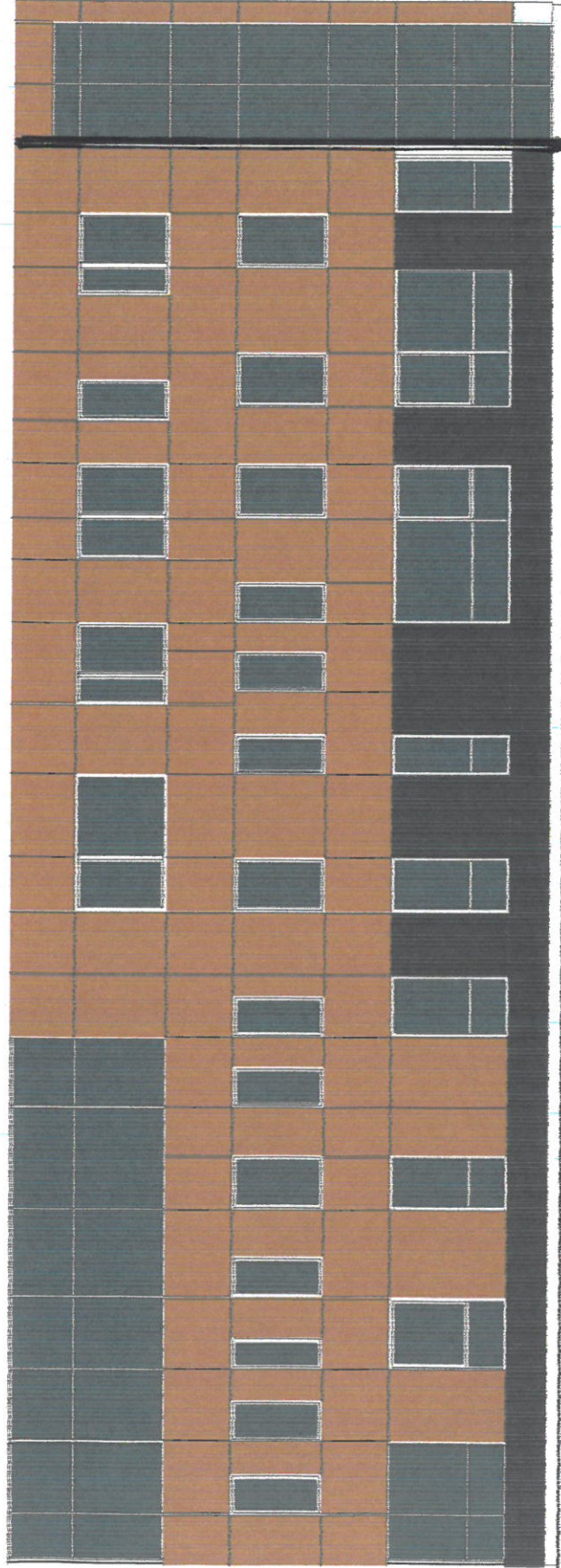


OBIEKT	BUDYNEK DYDAKTYCZNY W RAMACH ZADANIA ROZBUDOWA NIEPUBLICZNEJ SZKOŁY RZEMIOSŁA W WEJHEROWIE
ADRES	WEJHEROWO, UL. GEN. HALERA, 18 DZIAŁKI NR 2392, 2372, 2392, 2301, 3502, OBR. 16
AUTORZY	mgr inż. arch. Wojciech Pomerał, upr. nr 187093 mgr inż. arch. Krzysztof Kolodziejki, upr. nr 70700KKIV/2015
NAZWA RYS	DATA   SKALA   NPR
	VI 2016   1:100   6

**RZUT DACHU**

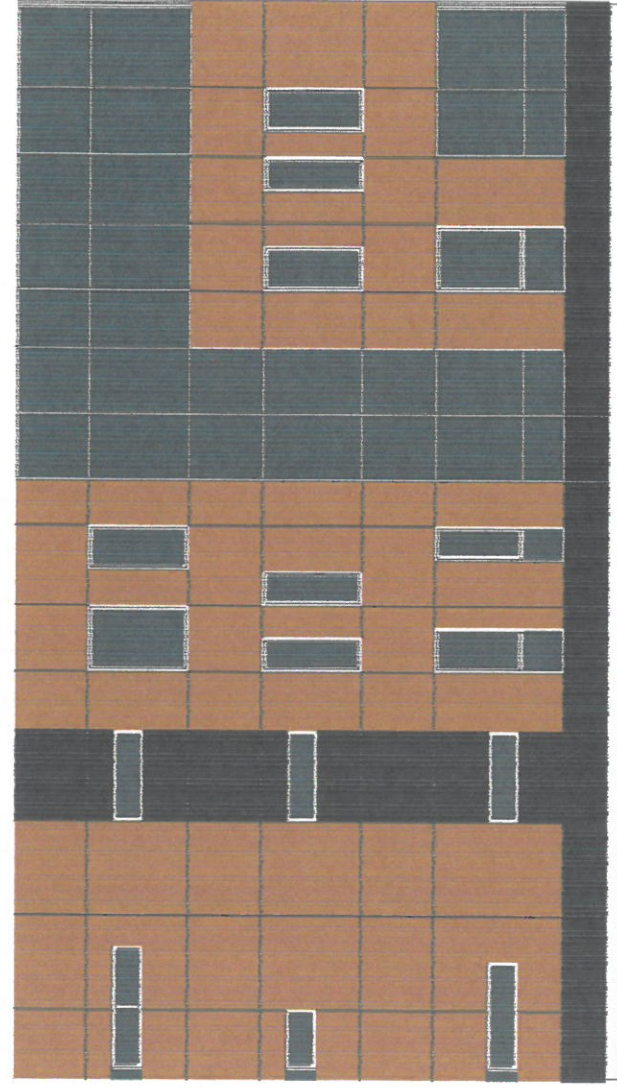


OBIEKT	BUDYNEK DYDAKTYCZNY W RAMACH ZADANIA "ROZBUDOWA NIEPUBLICZNEJ SZKOŁY RZEMIOSŁA W WEJHEROWIE"		
ADRES	WEJHEROWO, UL. GEN. HALLERA 18 DZIAŁKA NR 226/2, 227/2, 228/2, 230/1, 350/2, OBR. 16		
AUTORZY	mgr inż. arch. Wojciech Pomiński, mgr. inż. 18770393 mgr inż. arch. Krzysztof Kosiński, mgr. inż. 70100006/2015		
NACZNA RYS.	DATA	SKALA	TIR RYS.
PRZEKROJ B-B	VI/2016	1:100	8

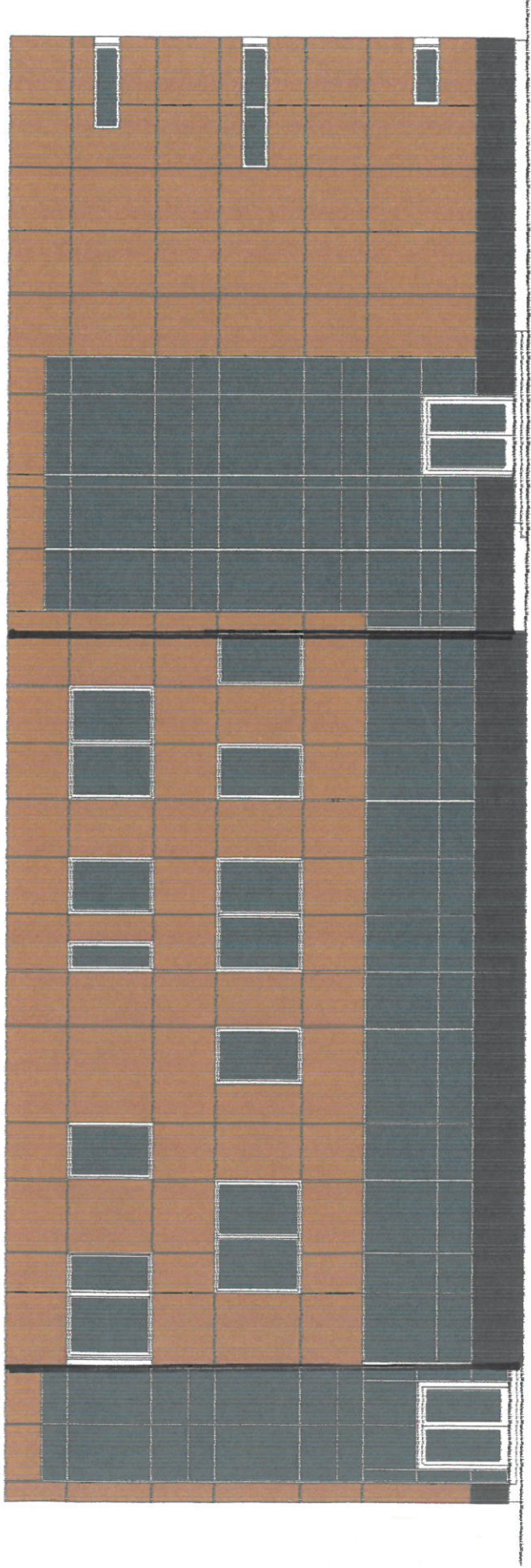


ELEWACJA POŁUDNIOWO-WSCHODNIA

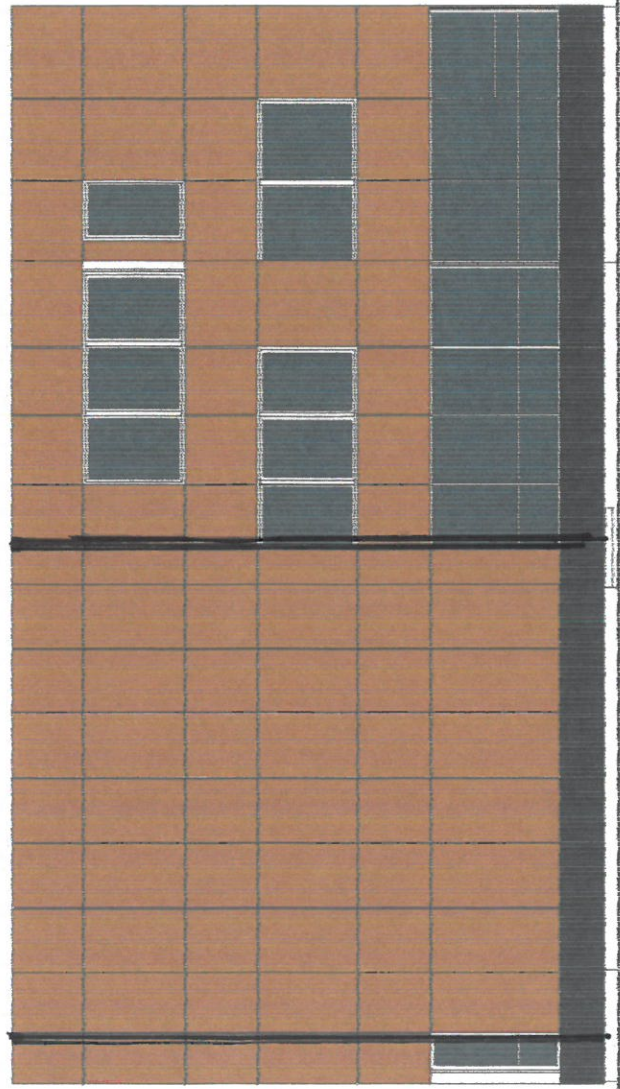




ELEWACJA POŁUDNIOWO-ZACHODNIA



ELEWACJA PÓLNOCNO-ZACHODNIA



ELEWACJA PÓLNO-CNO-WSCHODNIA